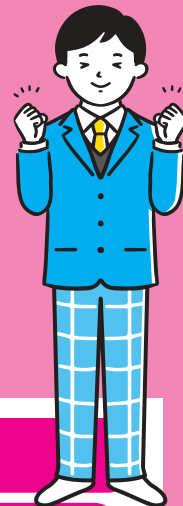


# 山梨県の私立学校には、国や県から 授業料・学用品等に 特別な支援があります!!!



## 私立高校生に対する支援

私立高等学校授業料は、  
年収590万円未満の世帯の生徒を対象に、**最大396,000円まで実質無償化!!**

2024年から、  
年収910万円未満の**多子世帯(第3子以降)**の生徒を対象に**実質無償化が拡大!!**

### 1. 授業料に対する支援

国・就学支援金+県・授業料減免事業費補助金

生徒の保護者の年収が910万円未満である生徒を対象に支給される制度です。

また、2024年度からは、県内の私立高等学校等に通う生徒のうち、保護者等(県内在住に限る)の年収が、590万円以上910万円未満である多子世帯(第3子以降)を対象に支援が拡大されました。

なお、支給限度額については、授業料に応じて学校ごとに異なります。

※家計急変世帯が要件を満たした場合も支援されます。

世帯年収額の目安	支給限度額	
	全日制	年額
590万円未満	全日制	年額 396,000円
	通信制	年額 297,000円
	通信制(単位制)	1単位 12,030円
590万円以上 910万円未満	全日制	年額 118,800円
	通信制	年額 118,800円
	通信制(単位制)	1単位 4,812円
590万円以上 910万円未満 <small>(保護者が県内在住の 多子世帯の第3子以降)</small>	全日制	年額 396,000円
	通信制	年額 297,000円
	通信制(単位制)	1単位 12,030円

### 2. 学用品等に対する支援

国+県・奨学給付金

生徒の保護者等(県内在住)の道府県民税所得割額と市町村民税所得割額が非課税の世帯等には、「授業料に対する支援」とは別に、学用品等の購入費として給付金が支給されます。

※家計急変世帯が要件を満たした場合も支援されます。

区分		給付金額(年額)
生活保護受給世帯	全日制	52,600円
	通信制	52,600円
道府県民税所得割額、市町村民税所得割額が非課税の世帯	全日制	142,600円
	通信制	52,100円
道府県民税所得割額、市町村民税所得割額が非課税の世帯(270万円未満)	全日制	152,000円
	通信制	52,100円

### 3. 入学準備に対する支援

新入生の保護者等(県内在住)の道府県民税所得割額と市町村民税所得割額が非課税の世帯(生活保護世帯を除く)には、「学用品等に対する支援」に加え、制服等の購入費として給付金が支給されます。

県・入学準備サポート事業給付金

世帯年収額の目安	支給額(一律)
道府県民税所得割額、市町村民税所得割額非課税世帯(270万円未満)	50,000円

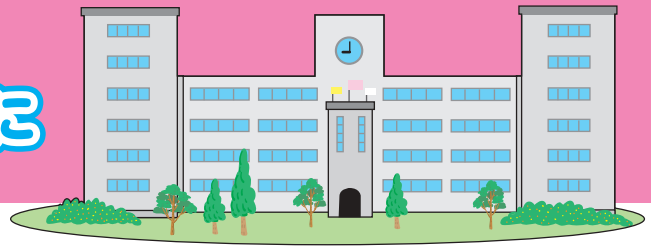
## 私立小学生・私立中学生に対する支援

授業料に対する支援 国+県・私立小中学校授業料減免事業費補助金(家計急変)

家計が急変し、児童生徒の保護者等が道府県民税所得割額と市町村民税所得割額の合計が51,300円(年収約350万円)未満である者に該当すると見込まれる世帯で、保護者等全員の資産保有額の合計が700万円未満の世帯に支給されます。

家計急変後の世帯年収額の目安	支給限度額
350万円未満 + 資産保有額700万円未満	年額336,000円

支援につきましては、  
お気軽に下記の私立学校に  
御相談ください!!



### 全日制高等学校

(あいうえお順)

学校名	所在地	電話
甲斐清和高等学校	甲府市青沼3-10-1	055-233-0127
自然学園高等学校	大月市梁川町綱の上1225	0554-56-8500
駿台甲府高等学校	甲府市塩部2-8-1(普通科) 甲府市上今井町1279-2(美術デザイン科)	055-253-6211 055-241-5311
帝京第三高等学校	北杜市小淵沢町2148	0551-36-2411
東海大学付属甲府高等学校	甲府市金竹町1-1	055-227-1111
日本航空高等学校	甲斐市宇津谷445	0551-28-3355
日本大学明誠高等学校	上野原市上野原3200	0554-62-5161
富士学苑高等学校	富士吉田市緑ヶ丘1-1-1	0555-22-0696
身延山高等学校	南巨摩郡身延町身延3567	0556-62-3500
山梨英和高等学校	甲府市愛宕町112	055-252-6187
山梨学院高等学校	甲府市酒折3-3-1	055-224-1600

### 通信制高等学校

学校名	所在地	電話
甲斐清和高等学校	甲府市寿町10-8	055-221-7888
自然学園高等学校	大月市梁川町綱の上1225	0554-56-8500
駿台甲府高等学校	甲府市塩部2-8-1	055-267-7215
日本航空高等学校	甲斐市宇津谷445	0551-28-3355
山梨英和高等学校	甲府市愛宕町112	055-251-7468
山梨学院高等学校	甲府市酒折2-4-5 66号館	055-224-1414

### 私立中学校

学校名	所在地	電話
駿台甲府中学校	甲府市塩部2-8-1	055-253-6233
日本航空高等学校附属中学校	甲斐市宇津谷445	0551-28-3355
富士学苑中学校	富士吉田市下吉田3-28-19	0555-21-5500
山梨英和中学校	甲府市愛宕町112	055-252-6184
山梨学院中学校	甲府市酒折3-3-1	055-224-1616

### 私立小学校

学校名	所在地	電話
駿台甲府小学校	甲府市上今井町884-1	055-244-0411
山梨学院小学校	甲府市酒折1-11-1	055-224-1200